

LADERA SUR

GUÍA PRÁCTICA

# Guía práctica para reconocer a las **puyas o chaguales** que habitan en Chile



LADERA SUR



## *Puya boliviensis*

**Distribución:** Región de Antofagasta y Región de Atacama

Planta perenne de hojas suculentas, espinosas, dispuestas en rosetas. Incluido el escapo floral alcanza 1 a 2 m. Tallos tendidos. Hojas alargadas de margen espinoso, verde brillante por el haz y escamosas por el envés, reunidas en rosetas densas. Inflorescencia de pétalos amarillos, con ramillas donde se posan las aves.

Crece en lugares áridos y rocosos de la cordillera de la Costa.

ENDÉMICA

EN PELIGRO (MMA)

LADERA SUR



## *Puya coerulea* var. *Violácea*

**Distribución:** Entre las regiones de O'Higgins y Biobío

Hojas grises, largas y angostas, margen espinoso, reunidas en roseta. Inflorescencia lanosa con ramificaciones laterales. Escapo floral rosado y pétalos azules oscuro. Crece entre los 100 y los 1.300 msnm en lugares pedregosos.

ENDÉMICA

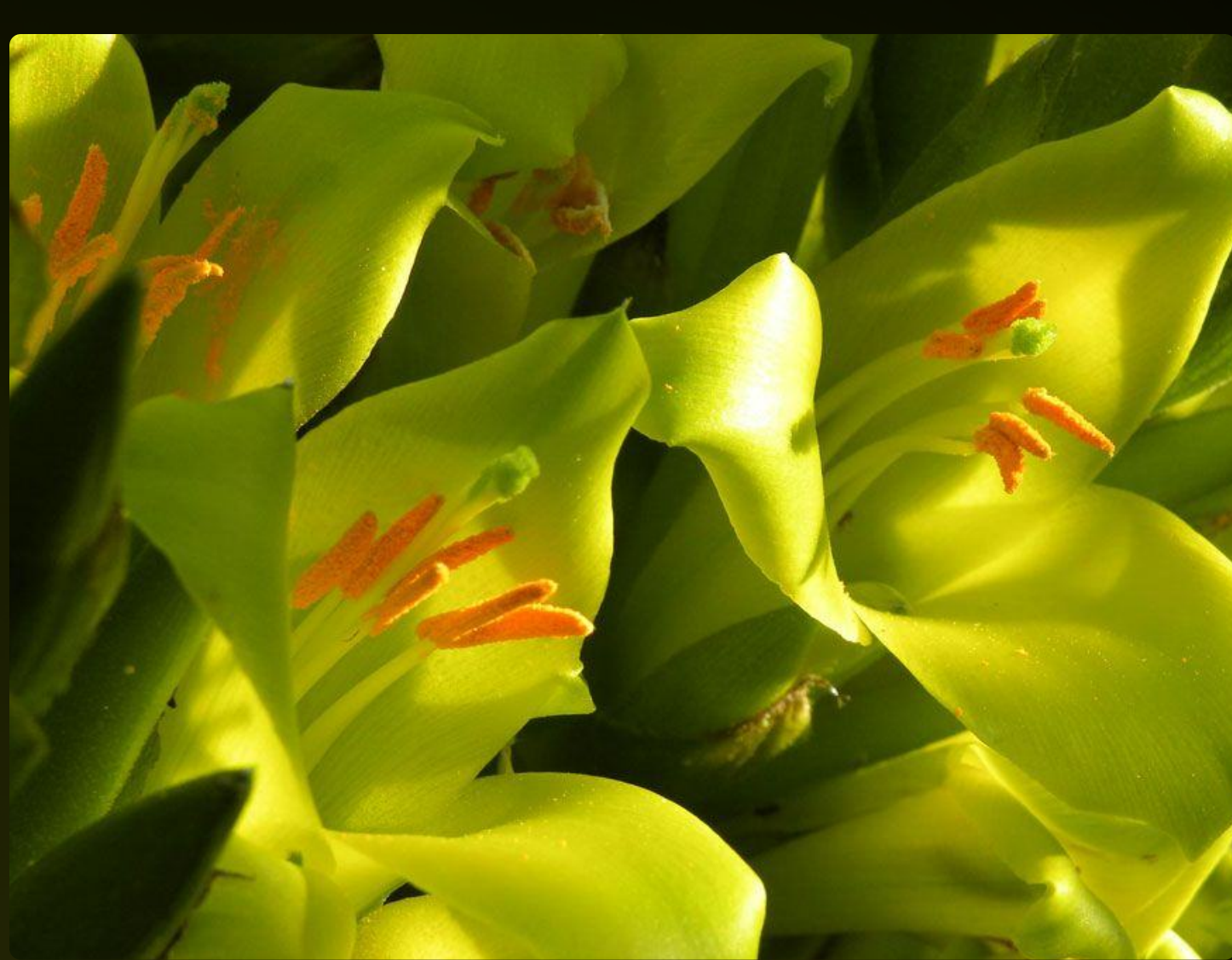
DATOS INSUFICIENTES (MMA)

# *Híbridas / No identificadas*

La coexistencia entre especies de puyas ha llevado a varias hibridaciones, de las cuales muchas aún no han sido descritas.



LANDER SUR



## *Puya chilensis*

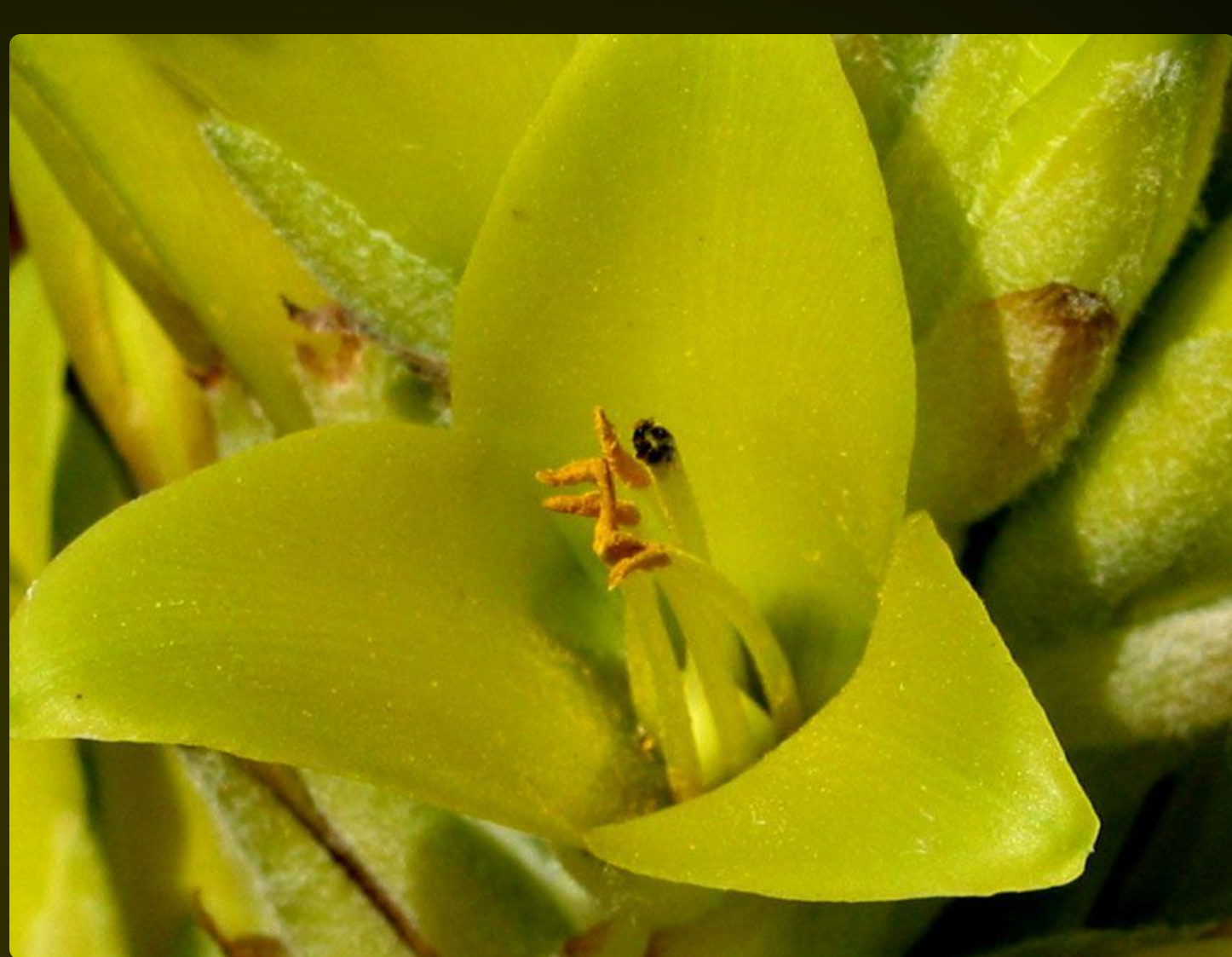
**Distribución:** Desde la Región de Coquimbo hasta la Región del Biobío

Hojas erectas, lanceoladas, dispuestas en roseta densa, de color verde y de margen espinoso. Incluido el escapo floral alcanza 4 a 5 m. Inflorescencia densa y pétalos de color amarillo, con ramillas donde se posan las aves. Crece desde la Cordillera de La Costa hasta la orilla del mar, en lugares pedregosos y como parte del matorral mediterráneo. Especie de Puya de mayor tamaño en Chile.

ENDÉMICA

PREOCUPACIÓN MENOR (MMA)

LANDERA SUR



# *Puya gilmartiniae*

Distribución: Región de Coquimbo

Tallo corto que no supera el nivel de la tierra, hojas arqueadas dispuestas en rosetas. Incluido el escapo floral alcanza 1,5 a 2 m. Inflorescencia de pétalos amarillos, con ramillas donde se posan las aves. Vive en el matorral costero, solo al norte de La Serena.

ENDÉMICA

DATOS INSUFICIENTES (MMA)

LADERA SUR



## *Puya venusta*

**Distribución:** Región de Coquimbo y Valparaíso

Hojas lanceoladas con la base más ancha, de color gris, dispuestas en roseta. Incluido el escapo floral alcanza 1 m. Inflorescencia formada por un racimo apical y algunas veces también laterales. Pétalos violáceos. Crece en lugares rocosos donde recibe influencia directa del mar, formando grandes poblaciones.

ENDÉMICA

VULNERABLE (MMA)

LADERA SUR



Rosario García de la Huerta

## *Puya alpestris subsp. Alpestris*

**Distribución:** Entre las regiones del Maule y La Araucanía

Tallos postrados, ramificados. Hojas lanceoladas de hasta 2 m de largo, márgenes con espinas gruesas, dispuestas en rosetas densas. Incluido el escapo floral alcanza 1 a 2,5 m. Inflorescencia racemosa con ramificaciones laterales, las cuales llevan flores fértiles en la mitad inferior. Flores azules. Crece en lugares rocosos donde recibe influencia directa del mar, formando grandes poblaciones. Crece desde la costa hasta los 2.000 msnm.

ENDÉMICA

DATOS INSUFICIENTES (MMA)



LANDER SUR



## *Puya alpestris subsp. Zoellneri*

**Distribución:** Entre las regiones de Coquimbo y O'higgins

Hojas lanceoladas dispuestas en rosetas densas y márgenes con espinas gruesas.

Incluido el escapo floral alcanza 2 a 4,5 m. Inflorescencia racemosa con ramificaciones laterales. Flores celestes. Crece en hábitat áridos, pedregosos y en el matorral mediterráneo, desde la orilla del mar hasta los 2.000 msnm.

Se diferencia de *Puya alpestris subsp. alpestris* por tener las hojas más anchas, el escapo floral más alto y las flores son de color más claro.

ENDÉMICA

DATOS INSUFICIENTES (MMA)

LADERA SUR



## *Puya coerulea* var. *Coerulea*

**Distribución:** Entre las regiones de Coquimbo y O'Higgins

Hojas grises alargadas, escamosas, margen espinoso, reunidas en roseta inclinadas hacia un lado. Incluido el escapo floral alcanza 2,5 m. Inflorescencia lanosa con ramificaciones laterales con flores hasta el ápice, distanciadas. Escapo floral rosado y pétalos azules. Crece solo en la cordillera de La Costa, entre los 500 y los 2.000 msnm, en lugares pedregosos y semi áridos formando grandes poblaciones.

ENDÉMICA

DATOS INSUFICIENTES (MMA)

LADERK SUR



## *Puya coerulea var. Intermedia*

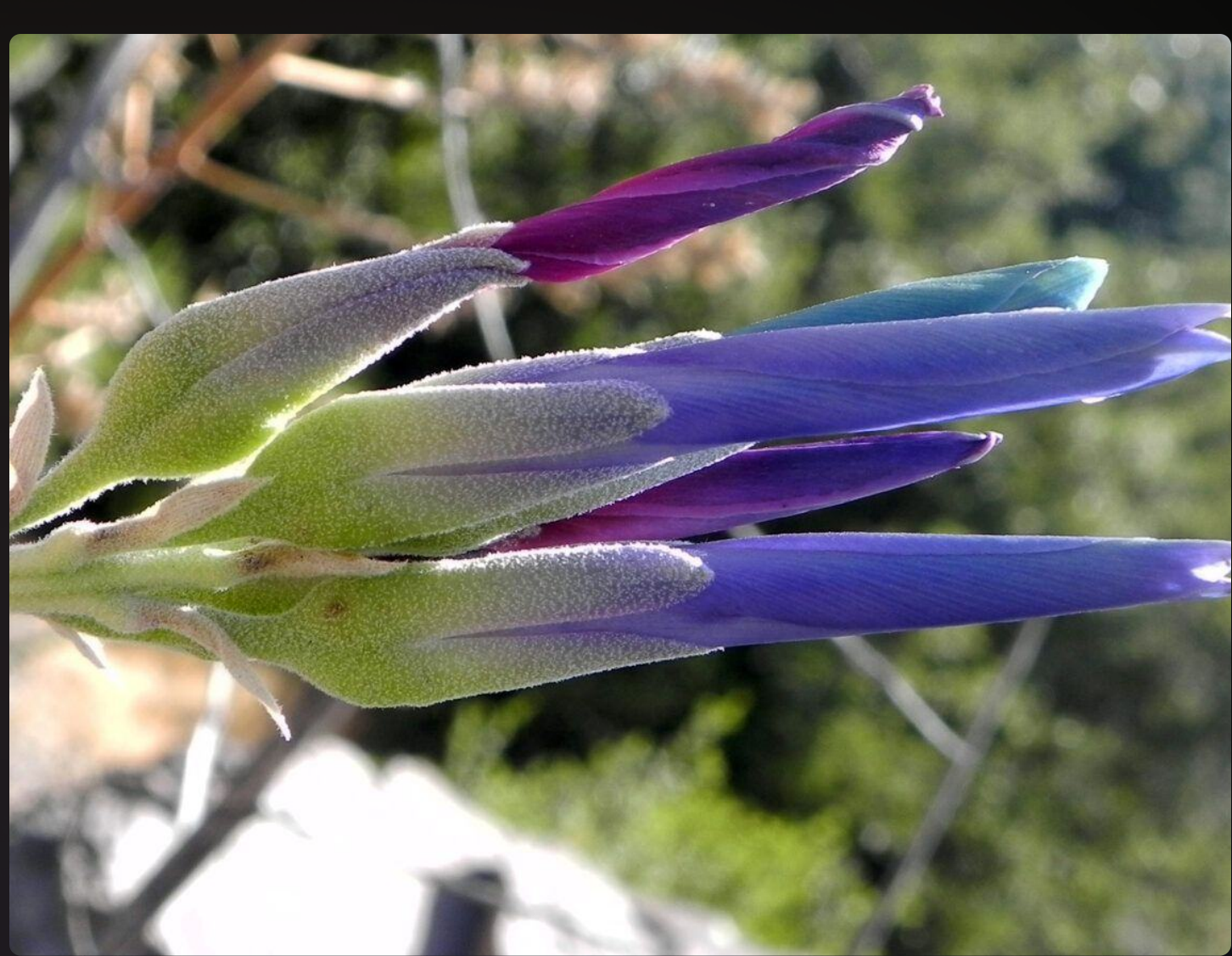
**Distribución:** Entre las regiones de Valparaíso y Maule

Hojas glaucas, angostas y largas, dispuestas en roseta.  
Inflorescencia blanco lanosa con ramificaciones laterales. Escapo floral rosado y pétalos azules. Crece en lugares pedregosos y asoleados desde la costa hasta los 1.000 msnm

ENDÉMICA

DATOS INSUFICIENTES (MMA)

LA DERRA SUR



# *Puya coerulea var. Monteroana*

Distribución: Región de O'Higgins y Región del Maule

Incluido el escapo floral alcanza 2 m. Inflorescencia lanosa con ramificaciones laterales. Escapo floral rosado y pétalos azules.

ENDÉMICA

DATOS INSUFICIENTES (MMA)